

L'ENS : UN LIEN ENTRE LES 5 COMMUNES ET LA FORÊT



Acquis en 2011 par le conseil départemental de Meurthe-et-Moselle, les 300 hectares de forêt au sein du Massif de Meine concernent cinq communes : Allamps, Bulligny, Vannes-le-Châtel, Blénod-lès-Toul et Uruffe. Leurs habitants, depuis des siècles, aiment leur forêt, qui les a fait vivre, les a nourri, chauffé, leur a permis de créer de l'emploi et aujourd'hui propose un lien direct avec la nature. Le chat sauvage, notamment, peuple ce territoire forestier aux ambiances contrastées.

Plus d'infos sur les ENS : Conseil Départemental de Meurthe-et-Moselle
e-mail : nature@departement54.fr - téléphone : +33 (0) 3 83 94 56 87

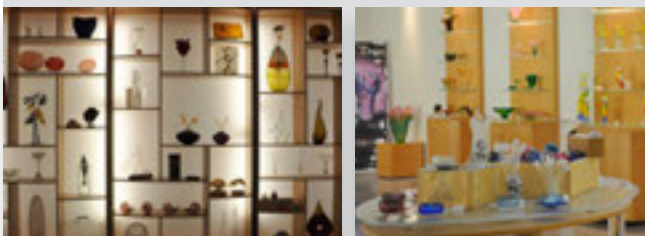
➤ ENTRE AMBIANCES MÉRIDIONALES ET MONTAGNARDES...



Cheminer dans le Massif de Meine fait passer des ambiances méridionales des anciennes carrières de calcaire à l'atmosphère fraîche et intime des fonds de vallon, où coule par intermittence le ruisseau de la Deuille. Des espèces montagnardes sont également présentes, comme le Lis martagon, protégé. Marqueurs et « témoins » des vieilles forêts, le Muguet ou l'Anémone sylvie sont à découvrir...

➤ LE VERRE AU CŒUR DU VERT

Pour faire du verre, il faut quelques ingrédients : bois, sable, potasse, eau et argile. Leur abondance et leur proximité ont permis à la Lorraine de développer une exceptionnelle aventure verrière. La visite de la « Maison des Arts Verriers », à Vannes-le-Châtel offre un espace scénographique, une boutique de pièces uniques et le travail du soufflage de verre.



ACCÈS :

Commune de Blénod-lès-Toul
De Toul, vers Blénod-lès-Toul par D 960,
puis RD 114 vers Uruffe.

Parking : au niveau du totem "Blénod-lès-Toul",
suivre les panneaux *Coeur de vert* au niveau
RD114 (accès limité aux derniers dimanches du
mois entre le 1^{er} octobre et le 1^{er} mars).



À VOIR SUR LE PARCOURS :

- » Les 10 totems, espacés de 500 m,
- » Les ruines de la Chapelle Sainte Menne,
- » Le four à charbon.

APRÈS LA MARCHÉ :

- » Les caves, les vignobles et les vigneron
de Bulligny et Blénod-lès-Toul (Côtes de Toul),
- » Le circuit du Bois Brûlé de Bulligny
(voir fiche randonnée n°19),

À VANNES-LE-CHÂTEL :

- » La Compagnie des Verriers,
(démonstration de soufflage de verre
et boutique au +33 (0)3 83 50 18 43),

À BLÉNOD-LÈS-TOUL :

- » Le patrimoine historique (les loges)
(visite sur demande au +33 (0)3 83 62 47 04),

À ALLAMPS :

- » La chapelle Notre Dame des gouttes (1670)
et l'église romane,

À URUFFE :

- » Le grand lavoir avec la fontaine des canards
et le moulin.

INFORMATION :

Maison du Tourisme en pays Terres de Lorraine,
1 Place Charles de Gaulle
54200 TOUL
+33 (0)3 83 64 90 60
<http://www.lepreedenancy.fr>



Crédits photographiques : couverture : R. Pierrel,
points d'intérêt (de haut en bas) : R. Pierrel, Phonem,
intérieur (de gauche à droite) : R. Pierrel, F. Böhringer.

© CD54 - 2016 - Impression CD54
Conception et réalisation : Delanchy communication

18 À MEINE / VANNES LE CHATEL

MEINE
COEUR DE VERT



DANS LA FORÊT PROFONDE

2H

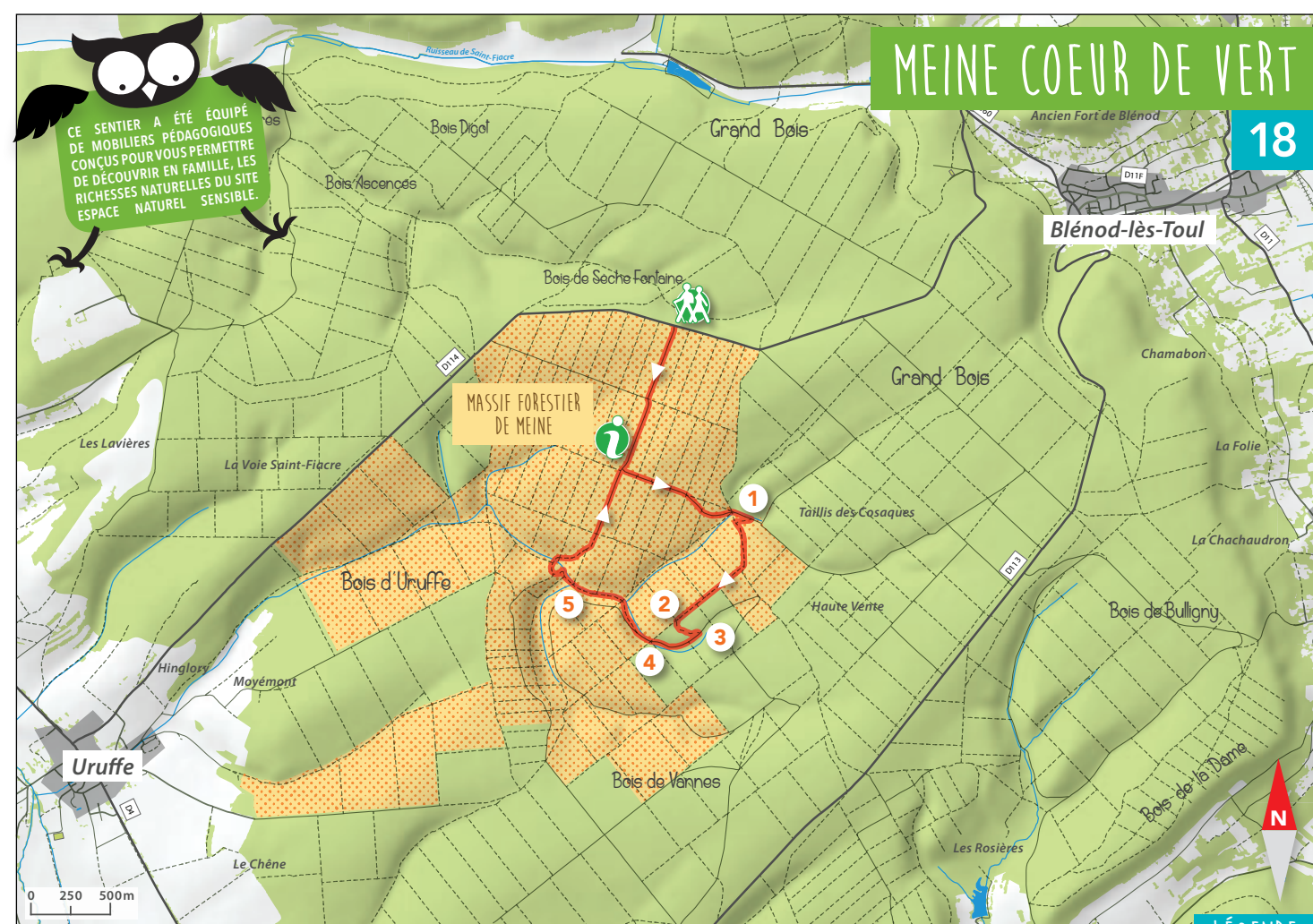
4,5 KM EN BOUCLE
DÉPART : FORÊT DE MEINE
GPS : 48.592775, 5.795734
DIFFICULTÉ : MOYEN (ACCESSIBLE AVEC DES ENFANTS)
BALISAGE :



MEINE COEUR DE VERT

18

CE SENTIER A ÉTÉ ÉQUIPÉ DE MOBILIERS PÉDAGOGIQUES CONÇUS POUR VOUS PERMETTRE DE DÉCOUVRIR EN FAMILLE, LES RICHESSES NATURELLES DU SITE ESPACE NATUREL SENSIBLE.



LÉGENDE

-  POINT D'INFORMATION
-  ESPACE NATUREL SENSIBLE

Important : Le sentier n'est accessible qu'entre le 1^{er} mars et le 30 septembre et le dernier dimanche du mois entre octobre et février, hors période de chasse.

Commencez le parcours sur le parking au bord de la D114 et marchez tout droit à travers la forêt sur environ 1000 m en direction de la Porte Blénod-les-Toul. Suivez le balisage *Meine Cœur de Vert*. Vous rencontrerez en chemin les totems : "Déchet", "Geai des Chênes" et "Épée de Charlemagne". A la borne directionnelle, continuez tout droit en suivant le balisage sur 170 m.

- 1** Pour voir la Source de la Meine, dirigez-vous vers l'intersection, tournez à gauche sur 60 m et revenez sur vos pas pour la suite du parcours. Poursuivez le parcours et à la borne directionnelle, tournez à droite dans la parcelle forestière 38 et continuez tout droit : vous rencontrerez ensuite les totems "Chat forestier" et "Chaudron". À la borne directionnelle, tournez à gauche et utilisez le chemin entre les parcelles forestières 33 et 34. Vous rencontrerez ensuite le totem « Peuple de la forêt ».
- 2** À la borne directionnelle, tournez à droite et continuez sur le chemin en calcaire (chemin blanc), jusqu'au début du vallon froid.
- 3** Continuez tout droit dans le vallon en suivant le balisage. Vous rencontrerez en chemin les totems : "Chauve-souris", "Lis Martagon".
- 4** Enjambez le ruisseau de la Deuille et suivez la borne directionnelle avant de tourner à droite dans la montée abrupte du bois. Vous apercevrez le portrait du maquisard.
- 5** Sortez du bois, tournez à droite : vous arrivez sur un chemin calcaire et sur le totem "Papillon Bacchante". Remontez le vallon jusqu'au totem "Criquet à ailes bleues". Continuez tout droit sur le chemin blanc sur 600 m : "Panneau Stère" et "Totem Tempête".

Dirigez-vous enfin jusqu'au point de départ : porte de Blénod-les-Toul puis RD114.



Le ruisseau de la Deuille (à sec une grande partie de l'année)



Lis Martagon