

## LES PRAIRIES DES BORDS DE MOSELLE



Le site accueille l'une des dernières grandes prairies sèches typiques des bords de Moselle. Autrefois très répandues dans le fond de la vallée, elles doivent leur raréfaction à la régression de l'élevage, et au creusement de nombreuses carrières qui laissent place à des étangs (on parle ici de gravières). Les prairies sont exploitées de façon à favoriser la biodiversité, et notamment par la fauche tardive qui permet aux insectes et aux plantes de réaliser leur cycle de reproduction, pour le plus grand profit des promeneurs attentifs et des naturalistes qui fréquentent la boucle. Une partie de l'Espace Naturel Sensible bénéficie d'un Arrêté Préfectoral de Protection de Biotope et, depuis 2009, la commune de Pagny-sur-Moselle a acquis la majeure partie de terrains pour y mener de nombreuses actions de préservation et d'animation.  
Mairie de Pagny-sur-Moselle / +33 (0) 3 83 81 71 18

Plus d'infos sur les ENS : Conseil Départemental de Meurthe-et-Moselle  
e-mail : nature@departement54.fr - téléphone : +33 (0) 3 83 94 56 87

### LA FILIPENDULE VULGAIRE



C'est entre le mois de mai et le milieu de l'été que la végétation des prairies est la plus généreuse. C'est l'occasion de découvrir l'une des richesses de Pagny-sur-Moselle, la Filipendule vulgaire. Elle est facilement reconnaissable avec ses petits groupes de fleurs blanches perchées en haut d'une

longue tige, comme suspendus au-dessus d'une mer verte... Cette plante est assez rare en Lorraine et protégée (cueillette interdite). Elle ne doit pas être confondue avec sa cousine, la Spirée filipendule, la « reine des prés ». Pas de jalousie familiale, toutefois, car ces deux « belles plantes » vivent dans des habitats bien différents : terrains secs et bien drainés pour la première, humides pour la seconde.

### PAGNYBELLULE, MASCOTTE ET PROTECTRICE DU SITE

Depuis 2016, une boucle pédagogique a été aménagée pour découvrir la faune, la flore et l'histoire cachée des lieux. Au milieu de ces vastes prairies, des traces racontent une histoire naturelle débutée par la force d'une rivière et qui a failli se terminer, dans les années 2000, par un projet d'exploitation industrielle (extraction de sables et de graviers). Ecoutez le récit de Pagnybellule, la mascotte et protectrice du site, créé par le dessinateur Hector avec les écoliers du village, qui sera votre guide. La commune et ses habitants poursuivent leur mobilisation...



Pour une visite-découverte plus documentée et approfondie de la flore des prés des bords de Moselle :  
>> **Guide Floraine « les côtes de Moselle, 12 randonnées botaniques de Nancy à Metz »** (éditions Vent d'Est).

### ACCÈS :

Commune de Pagny-sur-Moselle  
Sur la rue Jean Jaurès (D952), prendre le pont Schnaebelé (rond-point du supermarché), puis la rue Jean Bouin. Prendre le pont sur l'écluse et suivre le chemin longeant le canal à grand gabarit jusqu'au parking.  
Parking : à côté des panneaux d'information.

### À VOIR SUR LE PARCOURS :

- » Parcours agrémenté de panneaux pédagogiques pour découvrir les secrets de l'Espace Naturel Sensible (QR codes sonores),
- » Cours d'eau de la Moselle et chute du barrage,
- » Prairies sèches historiques des bords de Moselle et étangs de gravières.

### APRÈS LA MARCHÉ :

- » D'autres ENS à découvrir : Circuit des Venchères (fiche n°8) et le Rupt-de-Mad (fiche n°7),
  - » Sentier des étangs et nombreux parcours balisés par l'association des "Sonneurs de la côte",
- À PAGNY-SUR-MOSELLE :
- » Boutique du Parc Naturel : Epi A Lor',
- À PRENY :
- » Boutique du Parc Naturel : Ferme de la Soulevre,
  - » Le Château de Prény, dernière et principale forteresse des Ducs de Lorraine.

### INFORMATION :

 **Office du Tourisme de Pont-à-Mousson,**  
52, place Duroc  
54700 PONT-A-MOUSSON  
+33 (0)3 83 81 06 90  
<http://www.tourisme-pontamousson.fr>

*Crédits photographiques : couverture : M. Grosjean, points d'intérêt : M. Grosjean, illustration : Hector, intérieur : M. Grosjean.*

© CD54 - 2016 - Impression CD54   
Conception et réalisation : Delanhy communication 

## 9 À PAGNY-SUR-MOSELLE

# LES PRÉS DES BORDS DE MOSELLE



À DOS DE LIBELLULE

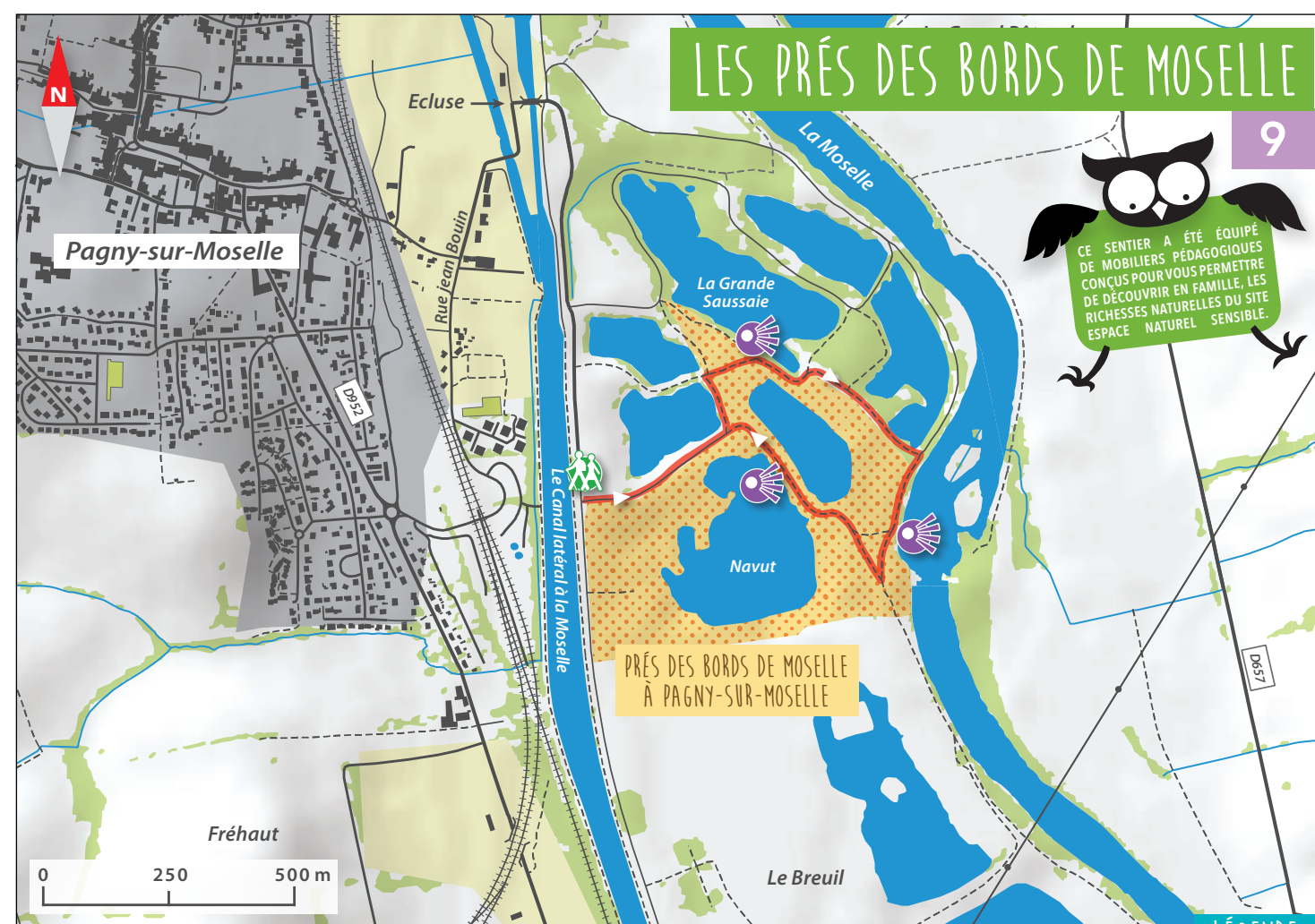
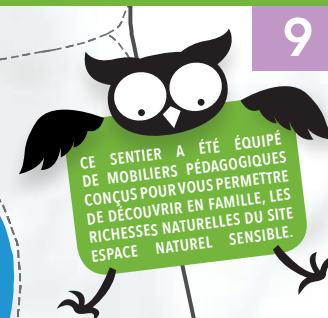
30 MIN/1H

**2 KM EN BOUCLE**  
**DÉPART : PAGNY-SUR-MOSELLE**  
**GPS : 48.977163, 6.031792**  
**DIFFICULTÉ : FACILE**  
**BALISAGE :**



## LES PRÉS DES BORDS DE MOSELLE

9



LÉGENDE




POINT DE VUE



ESPACE NATUREL SENSIBLE



Rives de Moselle

Au niveau du parking, dirigez-vous vers les panneaux informatifs et continuez tout droit. A la première intersection tournez à gauche et suivez le balisage .

Marchez 100 m puis tournez à droite en longeant les étangs et les panneaux informatifs sur environ 200 m. Prenez le sentier de droite puis continuez environ 200 m jusqu'à la prochaine intersection donnant sur les bords de la Moselle. Tournez à droite. Continuez sur 300 m jusqu'à l'intersection puis tournez à droite.

Marchez tout droit jusqu'à revenir à la première intersection et au point de départ.



Vue ouverte sur les plans d'eau



Chute du Barrage



Cheminement bucolique entre les étangs



Traversée des prairies sèches